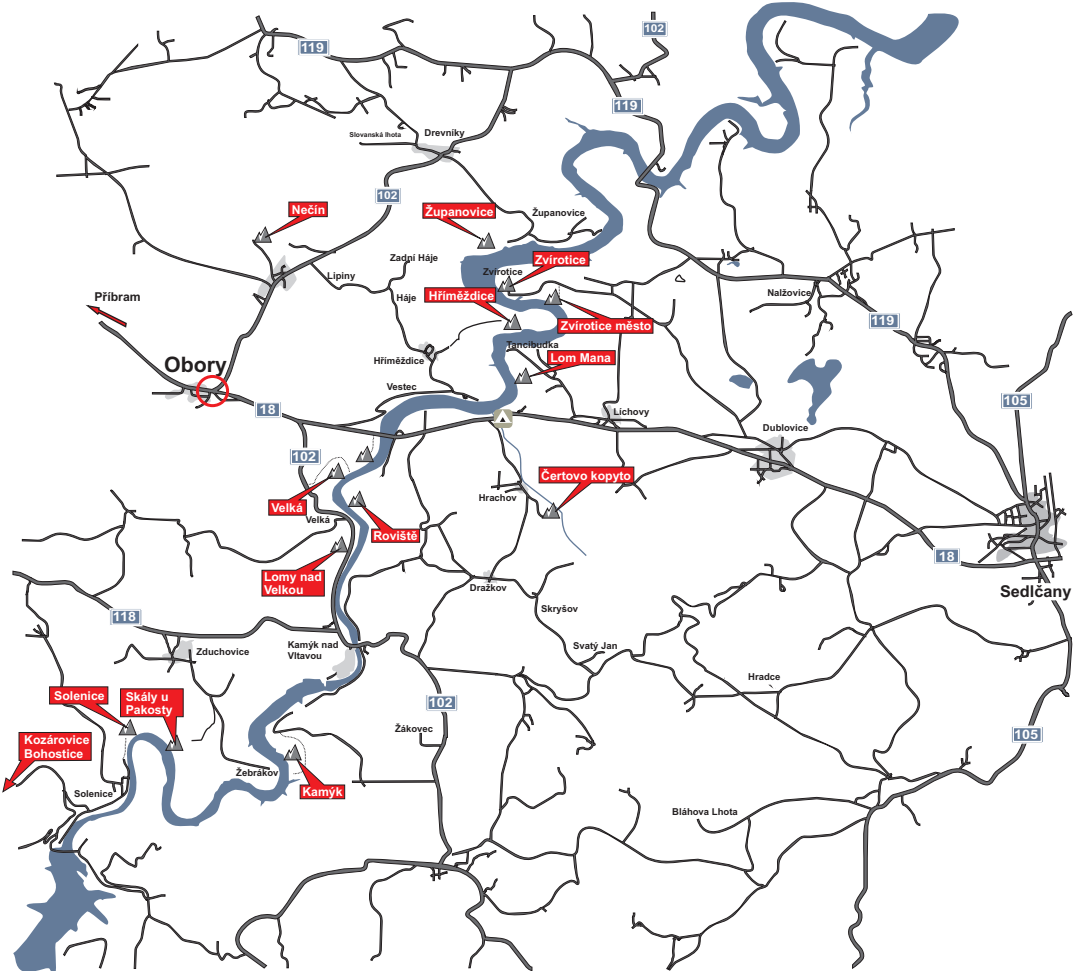
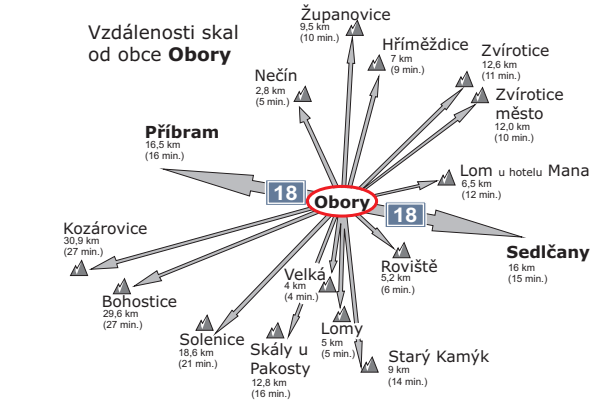


# Vltavská žula - podrobná mapa



## Vzdálenosti skal od obce Obory



	Pěšina - Trail - Pfad
	Polní cesta - Dirt road -
	Silnice - Road - Strasse
	18
	Žebrákov
	Sedlčany
	Město - Town - Stadt
	Řeka - River - Fluss
	Kemp - Camping
	Parkování - Parking Area
	Skály - Rock - Felsen

# LOMY - praktické informace

**P** N 49°39'14.986", E 14°15'10.706"

## Popis oblasti :

**Lomy nad Velkou**, jak zní jejich celý název, dávaly dříve lidem v okolí kámen na stavbu domů, nyní nabízejí lezcům poklidné, romantické a nenáročné lezení v kolmých stěnách.

Ve skutečnosti se jedná se několik sružených lomů schovaných na levém, jižním břehu řeky Vltavy pod **Kamýkem nad Vltavou**. Skály nabídnou několik velmi pěkných, vesměs lehčích cest v hladké žule. Nejoblíbenější je **Borový lom** a do něj patří **Borová věž**. Kromě pěkných technických cest, vedoucích zejména na **Borovou věž**, zde naleznete romantické poklidné zákoutí, kde si zalezou zejména lezci nižších výkonnostních stupňů, vlastně i úplní začátečníci. Nově se začalo lézt v **Šípkovém lomu**, **Třešňovém lomu** je ideální pro děti, **Akáťový lom** má pěkné cesty a příjemné prostředí, ale stěny tam často zatékají. Technika nohou je tady dost důležitá, stojí se většinou na malých stupech v hladkých stěnách.

Kdo chce trochu těžší cesty, nalezne je na **Borové stěně** a nově i v **Šípkovém lomu**. Odjištění je osazeno nově, přesto v některých cestách je třeba použít i vlastní jištění.

## Oblast je možné rozdělit na tyto sektory:

- |                         |            |
|-------------------------|------------|
| <b>1. Šípkový lom</b>   | ( 16 cest) |
| <b>2. Třešňový lom</b>  | ( 8 cest)  |
| <b>3. Akáťový lom</b>   | ( 20 cest) |
| <b>4. Šípkový pilíř</b> | ( 4 cesty) |
| <b>5. Stěna u kruhu</b> | ( 8 cest)  |
| <b>6. Borový lom</b>    | ( 25 cest) |
| <b>7. Borová věž</b>    | ( 13 cest) |
| <b>8. Borová stěna</b>  | ( 10 cest) |

## Přijezd :

Z **Obor** směrem na **Sedlčany** po silnici č. [18] po 1,6 km odbočit šikmo doprava směrem na **Velkou** silnice č. [102]. Pokračujte přes **Velkou** dále podél vody ještě asi 1 km.

Přijet můžete také od **Kamýku nad Vltavou**, první lom (**Šípkový**) je po silnici č. [102] směrem na **Velkou** jen kousek za koncem vesnice.

GPS Parkoviště: N 49° 39.2273', E 14° 15.1667'

## Parkování :

Auto zanecháme u hlavní cesty, v několika místech je možno zaparkovat vpravo (při cestě z **Velké**) na travnatém pásu.

## Přístup :

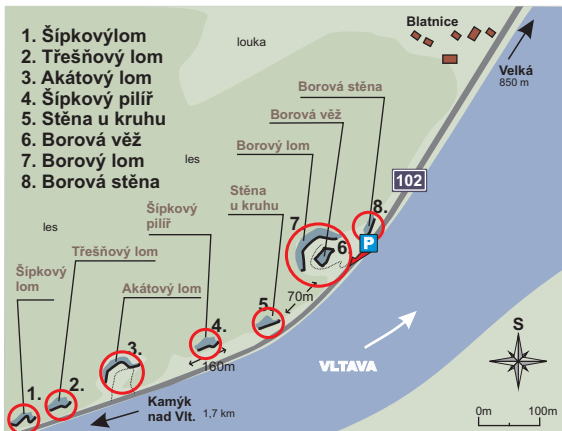
Skály se nachází přímo ve svahu nad silnicí č. [102] spojující **Velkou** a **Kamýk nad Vltavou**. Rozkládají se podél celého jižního úbočí od posledních domků **Blatnice** (to je vlastně ještě obec Velká, ale jmenuje se už Blatnice) až téměř k prvním stavením **Kamýku nad Vltavou**. K jednotlivým sektorům je přístup od 5 do 10 min.

## Jištění :

Nýty, bohrháky, vklíněnce a smyčky. Na všech dolezech jsou nové slaňáky.

## Zajímavost :

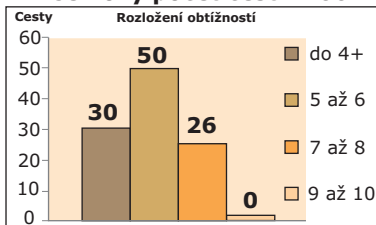
Holajz u **Borového lomu** prořezal jakousi starou pěšinu vedoucí zadem kdesi od domků kolem **Borové věže** a je tam krásná vyhlídka.




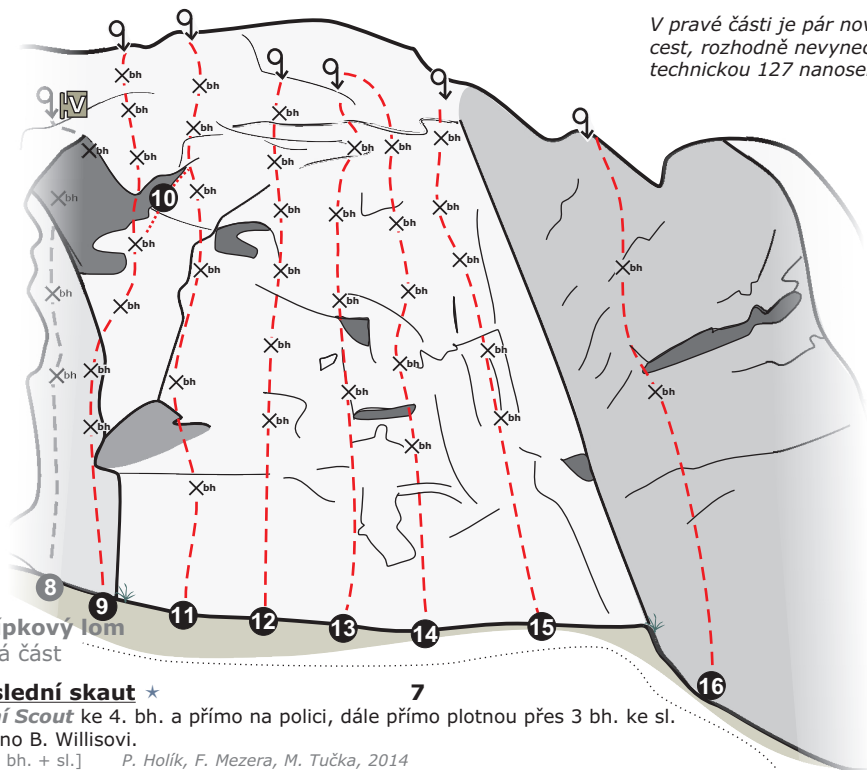
GPS parking



## Celkový počet cest - 106



 N 49.650128, E 14.249243



V pravé části je pár nových cest, rozhodně nevynechejte technickou 127 nanosekund.

## 1. Šípkový lom - levá část

### 9. Poslední skaut ★

7

C. *Pivní Scout* ke 4. bh. a přímo na polici, dále přímo plotnou přes 3 bh. ke sl. Věnováno B. Willisovi.

[18 m, 7 bh. + sl.] P. Holík, F. Mezera, M. Tučka, 2014

### 10. Pivní scout ★★

7

Koutem ke 4. bh., od něj šikmo doprava a plotnou přes 3 bh. ke slanění. Dolez společný s cestou *Vyfikundace*. Pro dlouhé lehčí.

[19 m, 7 bh. + sl.] P. Holík, F. Mezera, M. Tučka, 2013

### 11. Vyfikundace ★

8-

Vlevo od c. *Kepí* stěnkou přes výraznou polici a 2 bh. pod ostrou hranu. Tou přes 2 bh. na římsu a plotnou přes 3 bh. ke slanění. Pěkný boulder okolo třetího háku.

[19 m, 7 bh. + sl.] R. Blahník, F. Mezera, M. Tučka, 2013

### 12. Kepí ★★

6+

Přes zavhlé police k vrcholu.

[19 m, 6 bh. + sl.] P. Holík, M. Tučka, R. Blahník, F. Mezera, 2013

### 13. Poklidná majle ★★

5+

Středem hlavní stěny, (vlevo od c. *127...*) přímo schody přes 4 bh. a rajbáskem ke slanění.

[19 m, 4 bh. + sl.] P. Holík, F. Mezera, 2012

### 14. Čuro Jiménez ★

6+

Vlevo od cesty *127 Nanosekund* kolmou stěnou a rajbasem přes 5 bh.. Konec v cestě nalevo.

[19 m, 5 bh. + sl.] P. Holík, F. Mezera, R. Blahník, 2013

### 15. 127 nanosekund ★★

6-

V pravé části lomu téměř v koutě přes 5 bh. poklopenou stěnou.

[19 m, 5 bh. + sl.] J. Ježek, 2012

### 16. Demento mori

7+

Podél trhliny přes dva bh. k boroviče.

[9 m, 2 bh. + sl.] R. Blahník, M. Princ, F. Mezera, P. Holík, 2012